

# コピーしてすぐ使える 3分 5分 10分でできる 算数まるごと 5年

下記のページに誤りがありました。お詫びして訂正させていただきます。 喜楽研

誤

正

P31 ③ (1) 問題 ㊦の表の単位

道のり ○ (円)



道のり ○ (km)

P48 左 解答

② 19.5

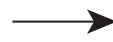


19.50

P166 ① (3) 問題

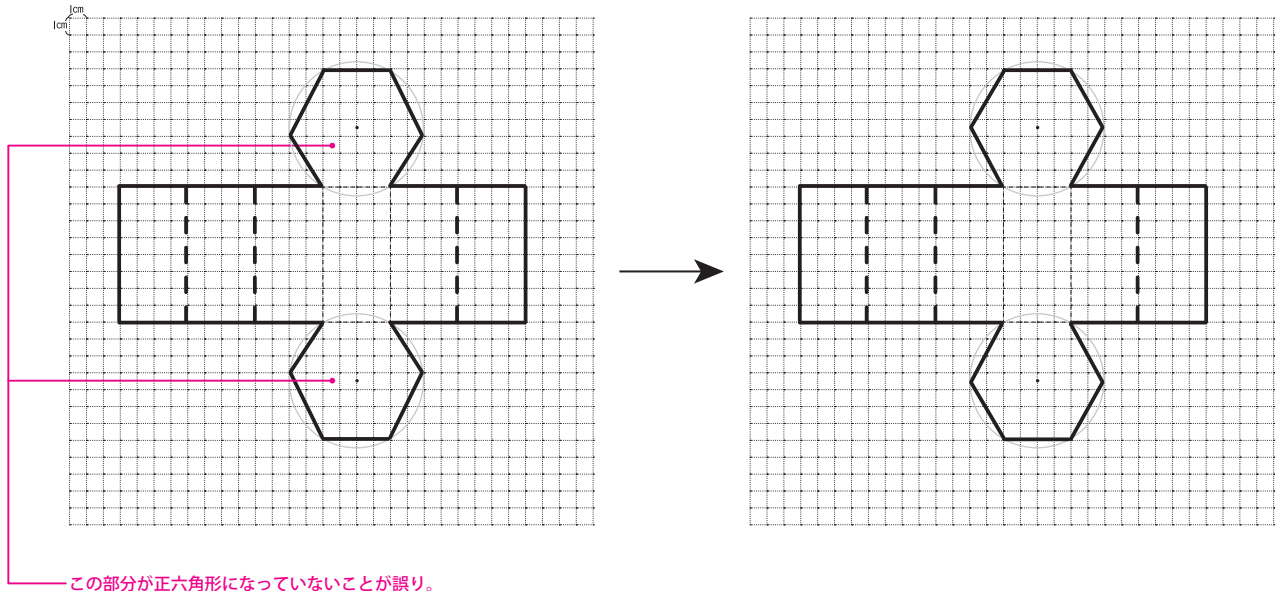
式

B



C

P248 解答



P264 (2) 問題 ②(下の式)

$$\frac{11}{2} - \frac{5}{6} - \frac{3}{18}$$



$$\frac{11}{2} - \frac{5}{6} - \frac{1}{6}$$