

コピーしてすぐ使える

3分 5分 10分でできる 算数まるごと 5年

下記のページに誤りがありました。お詫びして訂正させていただきます。 喜楽研

誤

正

P31 ③ (1) 問題 ㊦の表の単位

道のり ○ (円)



道のり ○ (km)

P48 左 解答

② 19.5



19.50

P166 ① (3) 問題

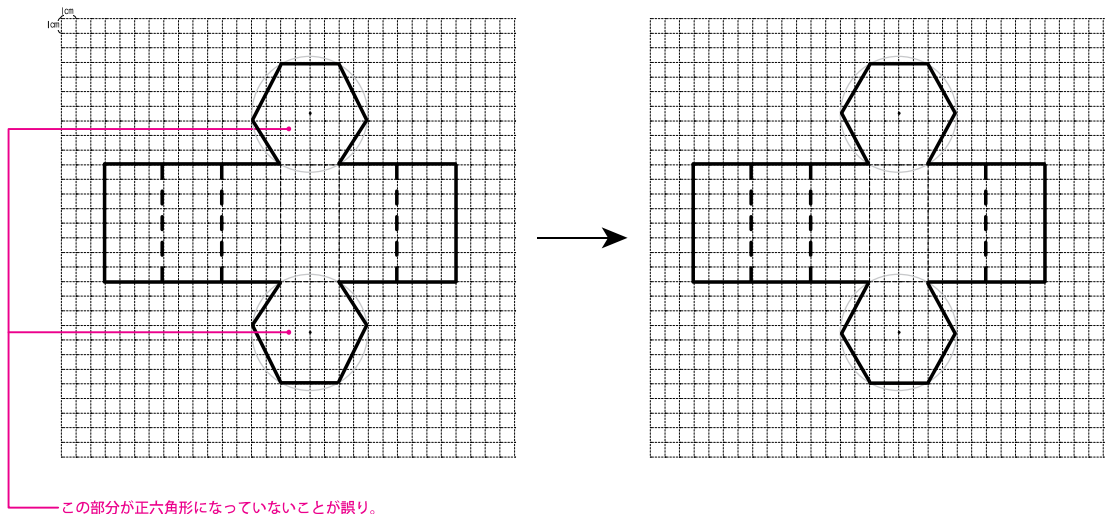
式

B



C

P248 解答



P264 (2) 問題 ②(下の式)

$$\frac{11}{2} - \frac{5}{6} - \frac{3}{18}$$



$$\frac{11}{2} - \frac{5}{6} - \frac{1}{6}$$

【速さ】の単元のワークシート（解答例含）

各ワークシート及びその解答例が未掲載でした。添付のワークシート及び解答例（計8ページ）のデータを出力してお使いください。

月 日

速さ(1)

	名前
--	----

● 右の表は、あかねさん、ゆうとさん、あおいさんの走った道のりとかかった時間を表しています。

道のり(m)	時間(秒)
あかね	110 20
ゆうと	100 20
あおい	100 16

① あかねさんとゆうとさんでは、どちらが速いですか。

式 あかね あおい

答え _____

② ゆうとさんとあおいさんでは、どちらが速いですか。

式 あかね あおい

答え _____

③ あかねさんとあおいさんでは、どちらが速いですか。
秒速を求めて比べましょう。

式 あかね あおい

答え _____

月 日

速さ(2)

	名前
--	----

速さは、1時間あたりに走った道のりなど、単位時間に進む道のり(く)で比べます。
速さ = 道のり ÷ 時間

□1 たいちさんは、1100mを5分間で走りました。
 まおさんは、1400mを7分間で走りました。
 たいちさんとまおさんは、どちらが速いですか。



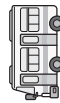
式 たいち まお

分速 ()m

分速 ()m

答え _____

□2 180kmを5時間で走るバスの時速を求めましょう。



式

答え 時速 ()km

速さ (3)	名前
	月 日

□ 4時間で480km走る特急電車と、3時間で288km走る快速電車では、どちらが速いですか。

式 特急

快速



答え

□ 3300mを15分間で走る自転車Aと、2400mを12分間で走る自転車Bとでは、どちらが速いですか。

式 自転車A

自転車B



答え

□ 350mの高さを50秒間でのぼるAのエレベーターと、180mの高さを30秒間でのぼるBのエレベーターとでは、どちらが速いですか。

式 A

B

答え

速さ (4)	名前
	月 日

□ ゆうなさんは、75mを50秒で泳ぎます。ひろとさんは、50mを40秒で泳ぎます。ゆうなさんとひろとさんは、どちらが速く泳ぎますか。

式 ゆうな

ひろと



答え

□ 2時間で90km飛ぶことができるスズメと、3時間で150km飛ぶことができるツバメとでは、どちらが速いですか。

式 スズメ

ツバメ

答え

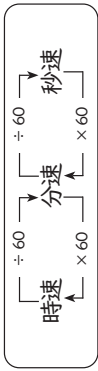
□ 720mを9分で歩くたつきさんと、510mを6分で歩くななかさんとでは、どちらが速いですか。

式 たつき

ななか

答え

速さ (5)	名 前
	月 日



- 時速 30km で進む台風があります。
この台風は、1 分間あたり何 km 進みますか。

式

答え 分速 () km

- 分速 600m で走るオートバイがあります。このオートバイの秒速は何 m ですか。また、時速は何 km ですか。

式



答え 秒速 () m, 時速 () km

- アフリカゾウは秒速 11m で走ります。
分速は何 m ですか。

式

答え 分速 () m

- 時速 900km で飛ぶ飛行機があります。この飛行機の分速は何 km ですか。また、秒速は何 m ですか。

式



答え 分速 () km, 秒速 () m

速さ (6)	名 前
	月 日

- 分速 400m で動くエレベーターがあります。
このエレベーターの時速は何 km ですか。

式

答え 時速 () km

- 時速 72km で走る電車があります。
この電車の分速は何 km ですか。また、秒速は何 m ですか。

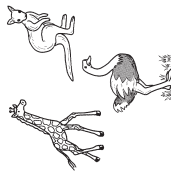
式

答え 分速 () km, 秒速 () m

- 犬は秒速 11m で走ります。ねこは分速 780m で走ります。
どちらが速いですか。

式

答え



- ダチョウは秒速 22m で走ります。
キリンは分速 960m で走ります。
カンガルーは時速 70km で走ります。
どの動物がいちばん速いですか。

式

答え

月 日

速さ (7)	名前
---------------	----

道のり = 速さ × 時間

- 時速 55km で走るトラックが、同じ速さで 6 時間走ると何 km 進みますか。

式



答え

- 分速 800m で走る自動車が同じ速さで 45 分間走ると何 km 走ることが出来ますか。

式



答え

- 秒速 32m のチーターが、同じ速さで 55 秒間走ると何 km 進みますか。

式



答え

月 日

速さ (8)	名前
---------------	----

時間 = 道のり ÷ 速さ

- 時速 520km のリニアモーターカーが、同じ速さで 1560km の道のりを走るには何時間かかりますか。

式

答え

- 秒速 2m で進むミニカーが、同じ速さで 26m 進むには何秒かかりますか。

式

答え

- 分速 16km で飛ぶジェット機があります。960km 進むには何分かかりますか。また、何時間かかりますか。

式



答え () 分, () 時間

速さ (9)	名前

月 日

① 秒速 3m で進むロープウェイが、7分 30秒で進むきよりは何 km ですか。

式

答え

② 分速 1.2km で走るウサギが、5分間で走る道のりは何 km ですか。

式



答え

③ 時速 80km で走る自動車が、5時間に進む道のりは何 km ですか。

式

答え

④ 音は空気中を秒速 340m で進みます。花火が見えてから 3秒して音が聞こえました。花火が見ていた場所は何 m はなれていますか。

式



答え

⑤ 時速 360m で進むカメラが、20分間で進む道のりは何 m ですか。

式

答え

速さ (10)	名前

月 日

① 秒速 7.5km で進む人工衛星が、270000km を飛ぶには、何分かかりますか。またそれは、何時間ですか。

式

答え () 分, () 時間

② 分速 120m でサイクリングをすると、12km 進むのに何時間何分かかりますか。

式

答え

③ 時速 220km で走る新幹線が、550km 走るのに何時間何分かかりますか。

式

答え

④ 秒速 25m で走っている電車が 540km 進むには、何時間かかりますか。秒速を時速になおして求めましょう。

式

答え

⑤ 3km 先の目的地まで歩いて行きます。出発して 8分間は分速 75m で歩き、5分間休みました。残りは分速 80m で歩きました。出発して、何分かかりますか。

式

答え

月 日

ふりかえり
速さ②

名前

- ハトは秒速20mで飛びます。マグロは分速1.4kmで泳ぎます。トナカイは時速80kmで走ります。いちばん速いのはどれですか。

式

答え

- 音は空中を秒速340mで進みます。

いなくまが見えてから7秒後にかみなり音の音が聞こえました。かみなりから音が聞こえた場所まで何mはなれていますか。

式

答え

- 分速400mで飛ぶことができるみづつばちが、25分間で飛ぶことができる道のりは何kmですか。



式

答え

- 時速50kmの自動車が、75kmの道のりを走るには何時間何分かかりますか。

式

答え

- 台風が時速25kmで進んでいます。このままの速さで500km進むには、何時間かかりますか。

式

答え

月 日

ふりかえり
速さ①

名前

- 右の表は、A、B、Cのロボットが走った道のりと、かかった時間を表しています。A、B、Cのロボットの速さを比べましょう。

	道のり(m)	時間(秒)
A	18	10
B	12	10
C	12	8

- ① AとBでは、どちらが速いですか。

答え

- ② BとCでは、どちらが速いですか。

答え

- ③ AとCでは、どちらが速いですか。秒速を求めて比べましょう。

A

C

式

答え

- 144kmを3時間で走るバスと、300kmを5時間で走るトラックでは、どちらが速いですか。

バス

トラック

時速 () km

時速 () km

答え

- 時速18kmで走るマラソン選手の分速は何mですか。また、秒速は何mですか。

式

答え 分速 () m, 秒速 () m

- 秒速8mで進む船の分速は何mですか。また、時速は何kmですか。

式

答え 分速 () m, 時速 () km

速さ (テスト)

名
前

【知識・技能】

① 次の にあてはまることばを書き入れましょう。(5×3)

① 速さ = ÷

② 道のり = ×

③ 時間 = ÷

② 右の表は、あ、い、

うの自動車走った道のりと時間を表しています。

	道のり (km)	時間 (時)
あ	174	3
い	264	4
う	108	2

3台の自動車の速さを比べましよう。(5×7)

① あの時速は何 km ですか。

式

答え 時速 () km

② いの時速は何 km ですか。

式

答え 時速 () km

③ うの分速は何 m ですか。

式

答え 分速 () m

④ うの時速は何 km ですか。

式

答え 時速 () km

⑤ うの分速は何 m ですか。

式

答え 分速 () m

⑥ うの秒速は何 m ですか。

式

答え 秒速 () m

⑦ どの自動車がいちばん速いですか。

答え

【思考・判断・表現】

③ たつやさんは50mを10秒で、みずきさんは87mを15秒で走りました。どちらが速いですか。(15)

式 たつや
みずき

答え

④ 時速40kmで走るカバと、分速800mで飛ぶカモメと、秒速12mで走るオートバイとでは、どれがいちばん速いですか。(15)

式

答え

⑤ 家から駅まで分速75mで歩くと、20分かかります。家から駅までの道のりは何 km ですか。(10)

式



答え

⑥ 200kmはなれたおばあさんの家へ自動車で行きます。時速50kmで行くと、何時間かかりますか。(10)

式



答え

児童に実施させる前に、必ず指導される方が問題を解いてください。本書の解答は、あくまでも1つの例です。指導される方の作られた解答をもとに、本書の解答例を参考に児童の多様な考えに寄り添って○つけをお願いします。

P1

速さ (1)

① 毎分10歩、歩く歩数、ゆゆうとさん、あかねさん、あおいさん、たいちさん、みなちさんの歩く歩数を比較して、速さを表して下さい。

歩数	110	120	20
歩数	100	20	
歩数	100	15	

② あかねさんとゆゆうとさんでは、どちらが速いですか。
あかねさん

③ ゆゆうとさんとあおいさんでは、どちらが速いですか。
あおいさん

④ あおいさんとあかねさんでは、どちらが速いですか。
速さ 求めよ
式 $110 \div 20 = 5.5$
 $100 \div 16 = 6.25$
あおいさん

速さ (2)

① 1分間に100歩を歩く。ゆゆうとさん、あかねさん、あおいさん、たいちさん、みなちさんの歩く歩数を比較して、速さを表して下さい。
速さ 求めよ
式 $1100 \div 5 = 220$ **ゆゆうとさん 220**
 $1400 \div 7 = 200$ **あかねさん 200**

② 180mを5分間で歩く。あおいさん、たいちさん、みなちさんの歩く歩数を比較して、速さを表して下さい。
式 $180 \div 5 = 36$
たいちさん 36m

P2

速さ (3)

① 5分間で480km走る特急電車Aと、3分間で288km走る特急電車Bと、どちらが速いですか。
式 $480 \div 4 = 120$
 $288 \div 3 = 96$
特急電車

② 3300mを15分間で走る自転車Aと、2400mを12分間で走る自転車Bと、どちらが速いですか。
式 $3300 \div 15 = 220$
 $2400 \div 12 = 200$
自転車A

③ 350m内を50秒で走るエレベーターAと、180m内を30秒で走るエレベーターBと、どちらが速いですか。
式 A $350 \div 50 = 7$
B $180 \div 30 = 6$
Aのエレベーター

速さ (4)

① ゆゆうとさんは、75mを5秒で歩きます。あかねさんは、50mを4秒で歩きます。ゆゆうとさんとあかねさんでは、どちらが速い歩みますか。
式 $75 \div 5 = 1.5$
 $50 \div 4 = 1.25$
ゆゆうとさん

② 2分間で90m飛ぶことのできるジェットコースターAと、3分間で150m飛ぶことのできるジェットコースターBと、どちらが速い歩みますか。
式 A $90 \div 2 = 45$
B $150 \div 3 = 50$
ジェットコースターA

③ 720mを9分で歩くジェットコースターAと、510mを6分で歩くジェットコースターBと、どちらが速い歩みますか。
式 A $720 \div 9 = 80$
B $510 \div 6 = 85$
ジェットコースターA

P3

速さ (5)

① 時速30kmで走る自動車Aと、20分間で600m走る自動車Bと、どちらが速い歩みますか。
式 $30 \div 60 = 0.5$
自動車A 0.5km

② 毎分600歩で歩くゆゆうとさんと、毎分6000歩で歩くあかねさんと、どちらが速い歩みますか。
式 $600 \div 60 = 10$
 $6000 \div 60 = 100$
あかねさん 100歩

③ アリが1分間に11m歩く。あおいさんが11m歩く。あおいさんの歩く速さを求めよ。
式 $11 \times 60 = 660$
あおいさん 660m

④ 時速900kmで走るジェットコースターAと、時速1500kmで走るジェットコースターBと、どちらが速い歩みますか。
式 $900 \div 60 = 15$
 $1500 \div 60 = 25$
ジェットコースターB 250

速さ (6)

① 400mで走るエレベーターAと、2400mで走るエレベーターBと、どちらが速い歩みますか。
式 $400 \times 60 = 24000$
 $24000 \div 24 = 1000$
エレベーターA 1000歩

② 時速72kmで走る自動車Aと、時速120kmで走る自動車Bと、どちらが速い歩みますか。
式 $72 \div 60 = 1.2$
 $120 \div 60 = 2$
自動車B 2km

③ 光が1秒間に300000km進む。あおいさんが11m歩く。あおいさんの歩く速さを求めよ。
式 $300000 \div 60 = 5000$
あおいさん 5000歩

④ 時速79.2kmで走るジェットコースターAと、時速57.6kmで走るジェットコースターBと、どちらが速い歩みますか。
式 $79.2 \div 60 = 1.32$
 $57.6 \div 60 = 0.96$
ジェットコースターA 1.32km

P4

速さ (7)

① 時速55kmで走るトラックAと、同じ速さで2時間走るトラックBと、どちらが速い歩みますか。
式 $55 \times 6 = 330$
トラックA 330km

② 時速800mで走る自転車Aと、45分間で36000m走る自転車Bと、どちらが速い歩みますか。
式 $800 \times 45 = 36000$
 $36000 \div 60 = 600$
自転車A 600km

③ 時速30mのジェットコースターAと、同じ速さで55秒走るジェットコースターBと、どちらが速い歩みますか。
式 $30 \times 55 = 1760$
 $1760 \div 60 = 29.33$
ジェットコースターA 1.76km

速さ (8)

① 時速520kmのジェットコースターAと、同じ速さで1560km走るジェットコースターBと、どちらが速い歩みますか。
式 $1560 \div 520 = 3$
ジェットコースターA 3時間

② 時速2mで走るジェットコースターAと、同じ速さで20m走るジェットコースターBと、どちらが速い歩みますか。
式 $26 \div 2 = 13$
ジェットコースターA 13秒

③ 時速16kmで走るジェットコースターAと、同じ速さで900m走るジェットコースターBと、どちらが速い歩みますか。
式 $16 \times 60 = 960$
 $960 \div 60 = 16$
ジェットコースターA 16分、1時間

P5

速さ (9)

① 時速30kmで走るジェットコースターAと、30分間で450m走るジェットコースターBと、どちらが速い歩みますか。
式 $30 \div 60 = 0.5$
 $450 \div 30 = 15$
ジェットコースターA 0.5km

② 時速12kmで走るジェットコースターAと、5分間で600m走るジェットコースターBと、どちらが速い歩みますか。
式 $12 \times 5 = 60$
ジェットコースターA 6km

③ 時速80kmで走る自動車Aと、5分間で400m走る自動車Bと、どちらが速い歩みますか。
式 $80 \times 5 = 400$
自動車A 400km

④ 時速340kmで走るジェットコースターAと、時速1020kmで走るジェットコースターBと、どちらが速い歩みますか。
式 $340 \times 3 = 1020$
ジェットコースターB 1020m

⑤ 時速360mで走るジェットコースターAと、20分間で120m走るジェットコースターBと、どちらが速い歩みますか。
式 $360 \div 60 = 6$
 $6 \times 20 = 120$
ジェットコースターA 120m

速さ (10)

① 時速270000kmで走るジェットコースターAと、時速36000kmで走るジェットコースターBと、どちらが速い歩みますか。
式 $270000 \div 36000 = 7.5$
 $36000 \div 60 = 600$
 $600 \div 10 = 60$
ジェットコースターA 600歩

② 時速12kmで走るジェットコースターAと、120分間で12000m走るジェットコースターBと、どちらが速い歩みますか。
式 $12000 \div 120 = 100$
 $100 \div 10 = 10$
ジェットコースターA 10時間

③ 時速550kmで走るジェットコースターAと、25分間で2200m走るジェットコースターBと、どちらが速い歩みますか。
式 $550 \div 60 = 9.17$
 $2200 \div 25 = 88$
 $88 \div 60 = 1.47$
ジェットコースターB 1.47時間

④ 時速25kmで走るジェットコースターAと、時速90kmで走るジェットコースターBと、どちらが速い歩みますか。
式 $25 \times 60 = 1500$
 $90 \times 60 = 5400$
 $5400 \div 60 = 90$
ジェットコースターB 90時間

⑤ 時速75kmで走るジェットコースターAと、時速300kmで走るジェットコースターBと、どちらが速い歩みますか。
式 $75 \times 8 = 600$
 $300 \times 60 = 18000$
 $18000 \div 60 = 300$
 $300 \div 60 = 5$
ジェットコースターA 6時間

⑥ 時速2400mで走るジェットコースターAと、時速3000mで走るジェットコースターBと、どちらが速い歩みますか。
式 $2400 \div 60 = 40$
 $3000 \div 60 = 50$
 $50 - 40 = 10$
ジェットコースターA 10分

P6

ふりかえり

① 例題A、B、Cのトラックが、同じ速さで走る。A、B、Cのトラックの速さを求めよ。
式 A $18 \div 10 = 1.8$
B $12 \div 8 = 1.5$
C $144 \div 3 = 48$
 $300 \div 5 = 60$
トラックA 1.8km

② 時速18kmで走るジェットコースターAと、時速300mで走るジェットコースターBと、どちらが速い歩みますか。
式 $18 \times 60 = 1080$
 $300 \div 60 = 5$
ジェットコースターA 1080m

③ 時速800mで走る自転車Aと、時速4800mで走る自転車Bと、どちらが速い歩みますか。
式 $800 \times 60 = 48000$
 $48000 \div 60 = 800$
 $4800 \div 60 = 80$
自転車A 800km

④ 時速480mで走るジェットコースターAと、時速2880mで走るジェットコースターBと、どちらが速い歩みますか。
式 $480 \times 60 = 28800$
 $28800 \div 60 = 480$
ジェットコースターA 480歩

ふりかえり (例) 時速で比べる

① 時速20kmで走るジェットコースターAと、時速7200mで走るジェットコースターBと、どちらが速い歩みますか。
式 $20 \times 60 = 1200$
 $7200 \div 60 = 120$
ジェットコースターA 120km

② 時速1.4kmで走るジェットコースターAと、時速84kmで走るジェットコースターBと、どちらが速い歩みますか。
式 $1.4 \times 60 = 84$
ジェットコースターA 84km

③ 時速340kmで走るジェットコースターAと、時速2380mで走るジェットコースターBと、どちらが速い歩みますか。
式 $340 \times 7 = 2380$
ジェットコースターA 2380m

④ 時速400kmで走るジェットコースターAと、時速10000mで走るジェットコースターBと、どちらが速い歩みますか。
式 $400 \times 25 = 10000$
ジェットコースターA 10000m

⑤ 時速75mで走るジェットコースターAと、時速1時間30分で走るジェットコースターBと、どちらが速い歩みますか。
式 $75 \div 60 = 1.25$
 $1 \times 60 = 60$
 $60 \div 1.25 = 48$
ジェットコースターA 48分

⑥ 時速500mで走るジェットコースターAと、時速20時間走るジェットコースターBと、どちらが速い歩みますか。
式 $500 \times 25 = 12500$
 $20 \times 60 = 1200$
 $12500 \div 1200 = 10.42$
ジェットコースターA 10.42時間

P7

速さ (ラスト)

① 時速100kmで走るジェットコースターAと、時速1000mで走るジェットコースターBと、どちらが速い歩みますか。
式 $100 \div 60 = 1.67$
 $1000 \div 60 = 16.67$
ジェットコースターB 16.67km

② 時速100kmで走るジェットコースターAと、時速1000mで走るジェットコースターBと、どちらが速い歩みますか。
式 $100 \div 60 = 1.67$
 $1000 \div 60 = 16.67$
ジェットコースターB 16.67km

③ 時速100kmで走るジェットコースターAと、時速1000mで走るジェットコースターBと、どちらが速い歩みますか。
式 $100 \div 60 = 1.67$
 $1000 \div 60 = 16.67$
ジェットコースターB 16.67km

④ 時速100kmで走るジェットコースターAと、時速1000mで走るジェットコースターBと、どちらが速い歩みますか。
式 $100 \div 60 = 1.67$
 $1000 \div 60 = 16.67$
ジェットコースターB 16.67km

⑤ 時速100kmで走るジェットコースターAと、時速1000mで走るジェットコースターBと、どちらが速い歩みますか。
式 $100 \div 60 = 1.67$
 $1000 \div 60 = 16.67$
ジェットコースターB 16.67km

⑥ 時速100kmで走るジェットコースターAと、時速1000mで走るジェットコースターBと、どちらが速い歩みますか。
式 $100 \div 60 = 1.67$
 $1000 \div 60 = 16.67$
ジェットコースターB 16.67km

⑦ 時速100kmで走るジェットコースターAと、時速1000mで走るジェットコースターBと、どちらが速い歩みますか。
式 $100 \div 60 = 1.67$
 $1000 \div 60 = 16.67$
ジェットコースターB 16.67km

⑧ 時速100kmで走るジェットコースターAと、時速1000mで走るジェットコースターBと、どちらが速い歩みますか。
式 $100 \div 60 = 1.67$
 $1000 \div 60 = 16.67$
ジェットコースターB 16.67km

⑨ 時速100kmで走るジェットコースターAと、時速1000mで走るジェットコースターBと、どちらが速い歩みますか。
式 $100 \div 60 = 1.67$
 $1000 \div 60 = 16.67$
ジェットコースターB 16.67km

⑩ 時速100kmで走るジェットコースターAと、時速1000mで走るジェットコースターBと、どちらが速い歩みますか。
式 $100 \div 60 = 1.67$
 $1000 \div 60 = 16.67$
ジェットコースターB 16.67km

8 (解答は、200～300%に拡大してお使い下さい。)